

スポット照明

独自の光学設計で高出力なスポット光を照射



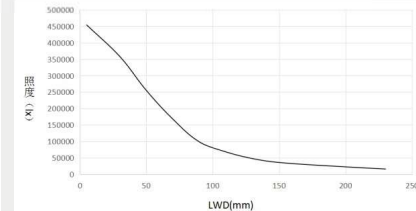
<概要と適用範囲>

スポット照明は先端部の直径が8mmまたは9mm、発光面の直径が6mmであり、高輝度と発光面積が小さいという利点がある。マシビジョンシステム単体で使用でき、顕微鏡レンズやテレセントリックレンズと組み合わせることもできる。外観検査ネジ表面欠陥、凸凹点検査、液晶ガラス位置検査

RC

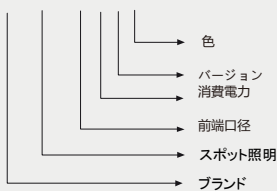
<相対放射照度グラフ>

SW-SPL83CW



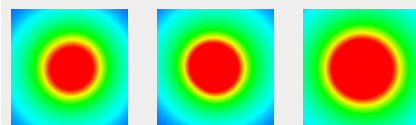
<型式名について> スポット照明 (SW-SPLシリーズ)

例: SW- SP 08 03C-W



<照明均一度>

照明: LWD=100mm 視野140×140mm



SW-SPL0805B SW-SPL0805R SW-SPL0805W

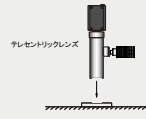
<特注例>



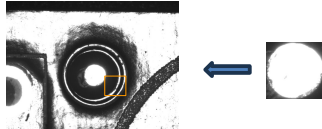
- 颜色与色温变化
- 线缆长度变化
- 安装方式变化
- 功率大小

<撮影例>

検査項目: 基板MARK点検査



実物図スポット照明はテレセントリックレンズに合わせてmark点を垂直に照射する。



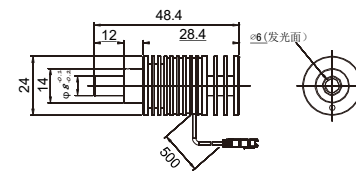
<<< ラインアップ一覧 >>>

序号	型式	出光口直径(mm)	電流	消費電力(W)	価格表
					(円) 税別
1	SW-SPL0803C	8	800MA	4.5	11800
2	SW-SPL0803	8	700MA	3	14300
3	SW-SPL0805	8	1000MA	5	22600
4	SW-SPL1510	15	1500MA	10	

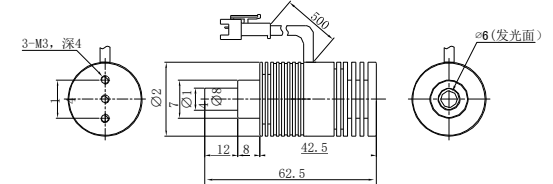
推奨電源: SW-CPL515D SW-APL515 SW-MAPL515

<<< 外形寸法図 >>>

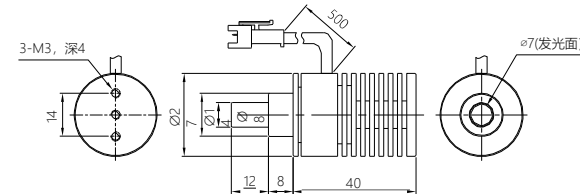
1.SW-SPL0803C



2.SW-SPL0803



3.SW-SPL0805



4.SW-SPL1510

