

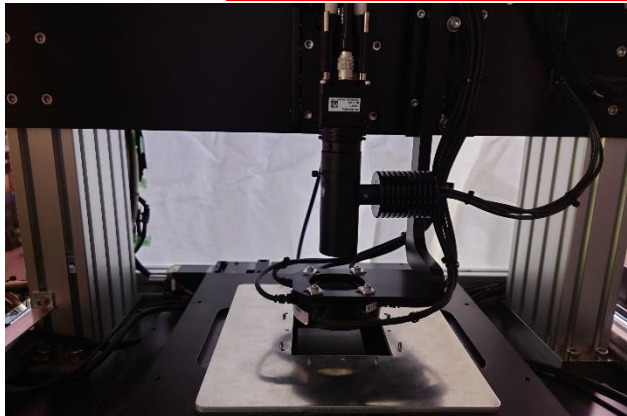
Products Guide

製品のご案内

高速解析

ガラスレンズ外観検査装置

短時間検査



概要

本装置はスマホ用も含むガラスレンズの外観検査を自動で行います。ガラスレンズの外観検査はプラスチックレンズの検査に比べて格段に難しく、従来は目視検査が実現出来てませんでした。照明方法とソフトウェアに工夫を行い、検査装置が実現しました。人間が顕微鏡を使って目視検査出来る全ての項目の検査が可能です。トレイ上に配置したレンズを順次検査します。目視による作業者ごとの判断基準の違いや疲労・時間帯による見落とし、熟練度による差がありません。同じ条件（照明・倍率・アルゴリズム）での検査が可能です。判定基準が数値化されます。不良の見逃し・過検出が減ります。測定速度も速くインラインの24時間の全自動化が容易に構築できます。検査後の商品は、品質保証が可能になります。自動機では、画像保存、不良履歴、不良率の変化、ロット管理が可能になります。

装置構成例

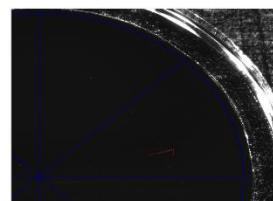
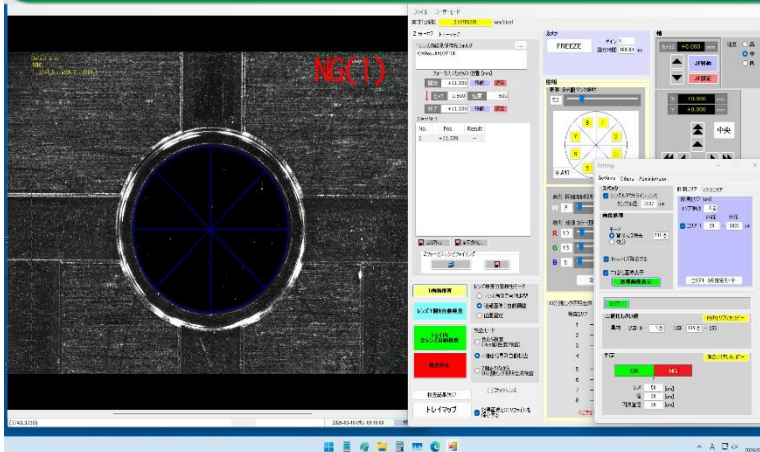
廉価版構成（回転機構部含む）

1. Xステージ ストローク150mm
2. Yステージ ストローク150mm
3. Zステージ ストローク10mm
4. インターロック機構
5. 安全カバー
6. カメラ照明台
7. 測定開始ボタン 緊急停止ボタン
8. HEPA クラス100

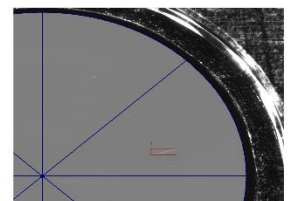
装置仕様

- ・カメラ 2500画素ラインセンサー
 - ・レンズ 1×対物
 - ・照明 高輝度LEDライト
 - ・照明電源 PCによるUSB制御
- (画像部一例)
- ・対象レンズ φ12mm以下程度
 - ・視野サイズ 12.5×12.5mm
 - ・画素分解能 約2.5μm/画素
 - ・トレイサイズ 150mm×150mm

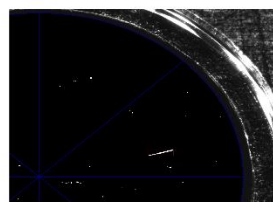
測定検査例



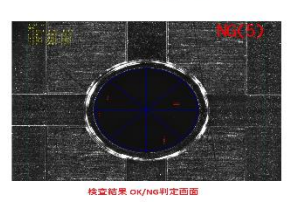
キズの検出



背景ムラフィルタ画像



二重化画像



検査結果OK/NG判定画面

ソフトウェア株式会社
URL: <http://www.softworks.co.jp>

<東京営業所 特機事業部>
〒103-0027 東京都中央区日本橋3-2-14号
日本橋KNビル4階
TEL.03-6214-1525 FAX.03-6214-1526

<浜松本社>
〒433-8119 静岡県浜松市中区高丘北1丁目40番15号
TEL.053-439-8960 FAX.053-439-5561