

Products Guide

製品のご案内

カムシャフト外観検査装置



機能

高さ検出処理の閾値も変更し動作確認可能で、カム・ジャーナルの鋳物厚み分オフセット変更でカムの認識形状が変わります。微小高さ異常を除去するための機能を有し細かな独立点に変化いたします。縦方向の異常を除去するための機能を有し、これはワークによる僅かな左右ずれが変化の激しい部分で異常が顕著に発生するのを抑えます。また芯曲がり量と、芯曲がり角度を表示する共に、画面に軸曲がり位置を赤水平線で表示します。カム/ジャーナル/鋳肌面それぞれの凹凸閾値、面積を変更でき、変更結果を画面に表示します。高さ検出処理の閾値も変更し動作を確認できます。検査結果を履歴で表示します。※ログファイルにも検査結果を書き込みます。

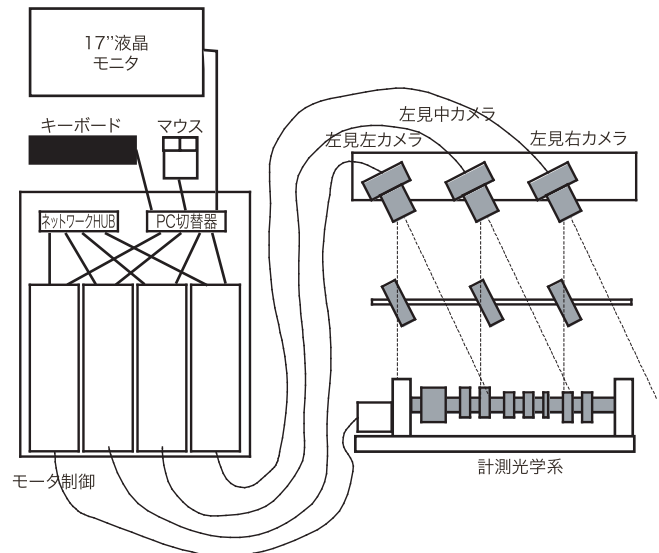
概要

カムシャフトの高さ形状測定を光切断法を用いて計測し、加工された基準カムシャフトとの高さを検出します。祖材基準カムシャフトとの高さを比較しキズを検出し3台の測定カメラに1対1で接続し1台の統括PCで測定を行います。

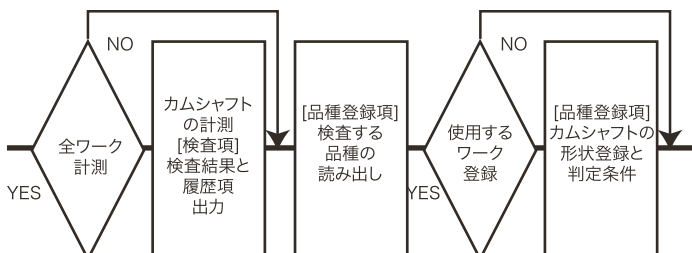
特徴

- マスタ登録により、複数の品種を切り替えて測定を行います。
- カム部、ジャーナル部それぞれ独立した高さ閾値、面積にて判定を行います。
- 測定した高さを3カメラ単独に表示したり、横につないで表示します。
- マスタ画像を平均値や最頻値で塗りつぶしたり修正を行います。
- 芯ズレを計測し、高さ判定を補正します。
- 芯曲がり量を計測し、芯曲がり量と角度を表示します。
- 動作検証用にいろいろな検出画面を表示できます。
- 閾値確認のため、測定画像に再度閾値を変更し再計測できます。
- 検査履歴表に、測定結果を随時記録します。

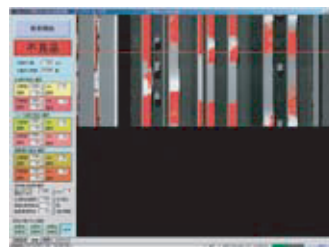
装置構成例



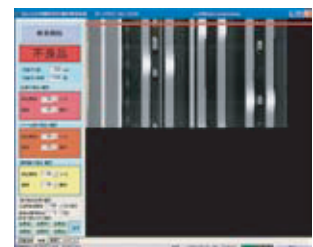
計測フロー



高さ判定モード



キズ検出モード



ソフトウェア株式会社

URL : <http://www.softworks.co.jp>

<東京営業所 特機事業部>
〒103-0027 東京都中央区日本橋3-2-14号
日本橋KNビル4階
TEL.03-6214-1525 FAX.03-6214-1526

<浜松本社>
〒433-8119 静岡県浜松市中区高丘北1丁目40番15号
TEL.053-439-8960 FAX.053-439-5561