

# Products Guide

製品のご案内

## 半田ペースト、クズの付着検査装置



操作簡単

自由設定

### 概要

本装置はリードフレームのダイボンド後硬化前の状態で半田ペーストの付着状況を検査します。またプリント基板上のICランド間にある半田クズも検出いたします。  
ランドとクズ間の距離を測定し、その寸法によってOK/NG判定をします。

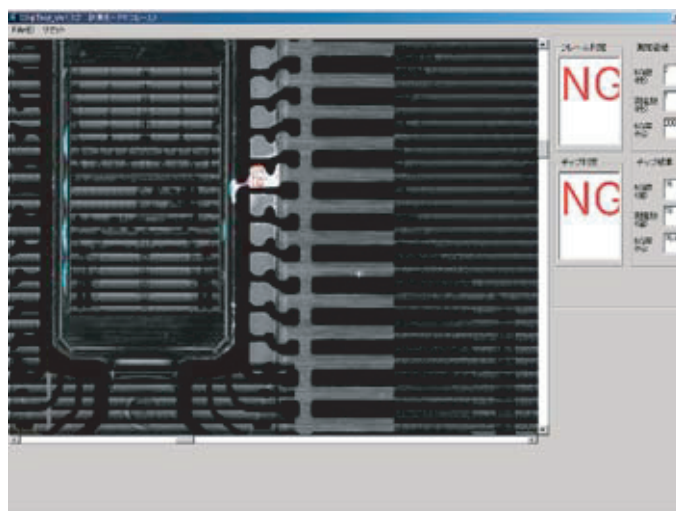
### 特徴

検査エリア毎に判定基準を設定して、一定寸法以上の欠陥をNGと判定します。自動アライメントが有り、基板上的の任意マーク1箇所又は2箇所です基板の位置アライメントを行います。  
検査エリア登録では、良品ワークにて検査位置をオペレータがウィンドウで囲むと自動的にランドエッジを認識して検査エリアを決定できます。レシピ登録では、検査設定データ(アライメントマーク、検査エリア、検査条件)をワーク種類毎に登録出来ますので品種替えも容易に対応いたします。自動設定されたエリアの幅を増減し、個別エリアの位置や幅を編集する事も可能です。  
判定結果は、パラレルI/Fで出力しますので自動機対応も容易です。  
検査結果(欠陥種類、欠陥位置、寸法)をCSV形式のテキストファイルに保存する事が出来ます。リードフレーム毎に結果ファイルを出力しますのであとの確認も可能です。  
また品種選択は、搬送機側のバーコード読み取り機からも可能です。

### 構成

高感度CCDカメラ(変更可能)  
CCTVレンズ FV5025 f=50mm+ 接写リング  
青色LEDドーム照明  
LEDデジタル調光電源  
・画像処理用PC DELL Optiplex GX620  
IEEE1394画像入力ボード PFW-46  
ホトカプラ絶縁型 パラレルI/Fボード  
17インチ LCD ディスプレイ  
OS Windows XP

### 検査画像



ソフトウェア株式会社

URL : <http://www.softworks.co.jp>

<東京営業所 特機事業部>  
〒103-0027 東京都中央区日本橋3-2-14号  
日本橋KNビル4階  
TEL.03-6214-1525 FAX.03-6214-1526

<浜松本社>  
〒433-8119 静岡県浜松市中区高丘北1丁目40番15号  
TEL.053-439-8960 FAX.053-439-5561